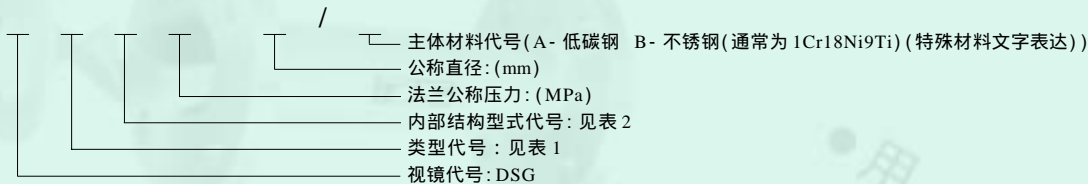


## DSG系列视镜

### 产品特性

视镜是工业管道装置上主要附件之一，在石油、化工、医药、食品等工业生产装置的管道中，视镜能随时观察管道中液体、气体、蒸汽等介质流动及反应情况，起到监视生产、避免生产过程中事故发生的作用。

### 产品型号标注



举例:选择单压型法兰连接式视镜,内部结构摆板式,法兰公称压力为0.6MPa,公称直径80mm,主体材料低碳钢。

表示方法:DSG-II-P-0.6-80/A

表1

类型	对夹型	单压型	螺纹型		管型	浮球型		框式对夹型	框式单压型	压力容器视镜		其它
			全螺纹	螺纹连接		法兰	法兰			带颈	法兰	
连接形式	法兰	法兰	螺纹		法兰	螺纹	法兰	法兰	法兰		带颈	法兰
代号	I	II	IIIa	IIIb		Va	Vb			a	b	IX

表2

结构形式	直颈式	缩颈式	偏颈式	无颈式	摆板式	浮球式
示意图						
代号	A	B	C	D	E	F

注:本表结构形式主要针对 型、 型和 型

### 产品规格及技术参数

#### 1、DSG-I对夹型视镜(表3 图1)

表3

DN	窗径 W	管内径 D	H	L		适用工况
				PN 1.6	PN 2.5	
8	--	40	75	--	--	PN 2.5MPa 工作压力 1.0MPa 工作温度 0-180
10	58	40	75	140	160	
15	58	40	75	140	160	
20	68	50	85	160	180	
25	68	50	85	160	180	
40	78	60	115	180	200	

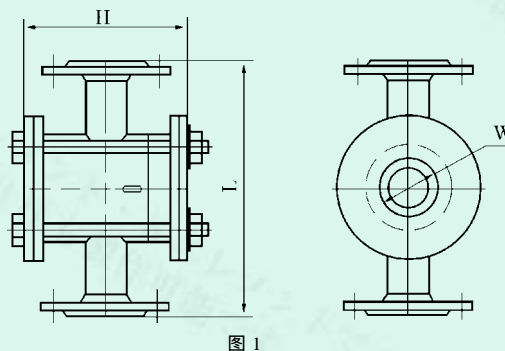


图1

#### 2、DSG-IIa全螺纹型视镜(表4 图2)

表4

DN	L	H		适用工况
		PN 1.6	PN 2.5	
15(1/2")	89	32	35	PN 2.5MPa 工作压力 1.0MPa 工作温度 0~180
20(3/4")	89	32	35	
25(1")	89	35	35	

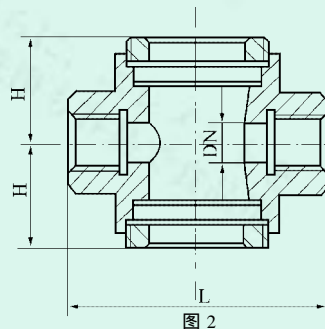


图2

#### 3、DSG-IIb螺纹接管对夹型视镜(表5 图3)

表5

公称直径 DN	窗径 W	H	L	适用工况
8(1/4")	40	75	140	PN 1.6MPa 工作压力 1.0MPa 工作温度 0~180
10(3/8")	40	75	140	
15(1/2")	40	75	140	
20(3/8")	50	85	150	
25(1")	50	85	160	

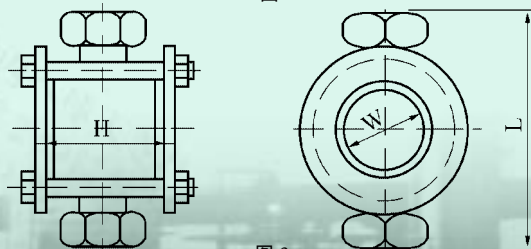


图3

## DSG系列视镜

### 4、DSG-III单压型视镜(表6 图4)

表 6

公称直径 DN	窗径 W	管内径 D	PN0.6		PN1.0、1.6		PN2.5	
			H	L	H	L	H	L
50	80/80	65/50	200	220	200	220/250	210	250/270
65	102/100	80/102	230	250	230	250/270	240	270/320
80	102/102	102/102	245	270	245	270/270	275	320/380
100	125/125	125/125	330	320	330	320/320	360	360/420
125	150/150	150/150	340	360	360	370/400	400	310/480
150	200/200	200/200	350	420	420	430/440	440	480/550

注: 分母为摆板式单压视镜。工作压力 1.0MPa, 工作温度 0~180

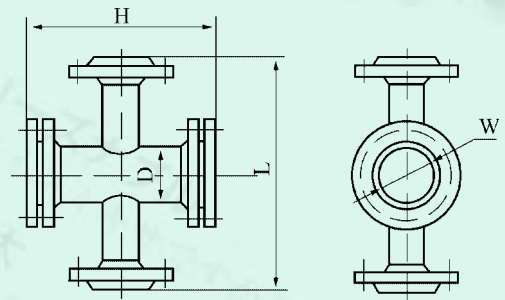


图 4

### 5、DSG-IV框式单压型视镜(表7 图5)

表 7

公称直径 DN	W	A	H	B	L		适用工况
					PN 1.6	PN2.5	
50	30	90	140	120			PN 2.5MPa 工作压力 1.0MPa 工作温度 0~180
65	30	90	155	120			
80	35	100	180	120	210	230	
100	35	100	205	120	220	250	
125	40	110	235	130	230	250	
150	40	110	260	130	230	260	

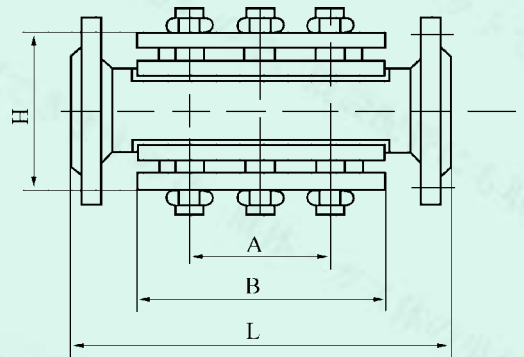


图 5

### 6、DSG-Va 螺纹连接浮球型视镜(表8 图6)

表 8

公称直径 DN	d	D <sub>1</sub>	D	L	球	图 号
20	16	G3/4"	38	120	18	HGS07-128-01-1~4
25	16	G1"	40	120	18	HGS07-128-02-1~4
32	16	G1 1/4"	50	124	18	HGS07-128-03-1~4
40	16	G1 1/2"	56	124	18	HGS07-128-04-1~4
50	16	G2"	66	124	18	HGS07-128-05-1~4

注: PN 0.6MPa, 工作压力 0.3MPa, 工作温度 180

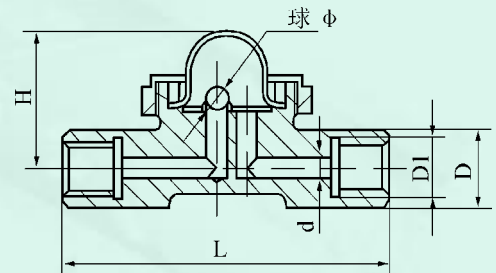


图 6

### 7、DSG-Vb 法兰连接浮球型视镜(表9 图7)

表 9

公称直径 DN	d	D1	D	L	H	球	图 号
65	65	130	160	340	260	40	HGS07-129-01-1~4
80	80	150	185	340	270	40	HGS07-129-02-1~4
100	100	170	205	340	277	40	HGS07-129-03-1~4
125	125	200	235	340	290	40	HGS07-129-04-1~4
150	150	225	260	340	302	40	HGS07-129-05-1~4

注: PN 0.6MPa, 工作压力 0.3MPa, 工作温度 80

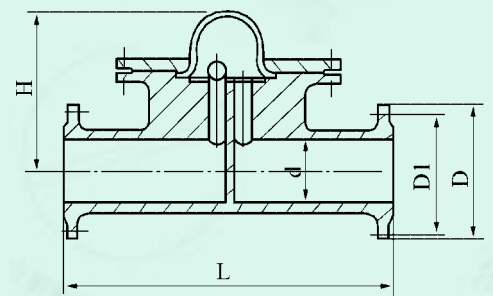


图 7

### 8、DSG-VI 框式对夹型视镜(表10 图8)

表 10

DN	W	A	H	B	L		适用工况
					PN 1.6	PN 2.5	
15	18	75	85	110	200	200	PN 2.5MPa 工作压力 1.0MPa 工作温度 0~180
20	18	75	85	110	200	200	
25	22	80	95	120	210	210	
40	30	90	125	120	210	230	

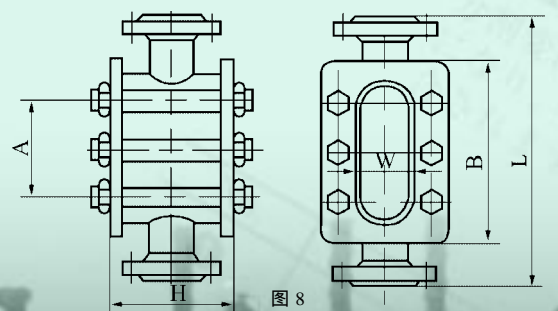


图 8

## DSG系列视镜

### 9、DSG-VII管型视镜(表11图9)

表 11

DN	D	V	H	L	适用工况
15	32	80	70	220	PN 0.25MPa 工作压力 0.1MPa 工作温度 80
20	45	80	70	220	
25	58	80	70	220	
40	74	80	70	220	
50	89	80	80	240	
65	110	80	80	240	

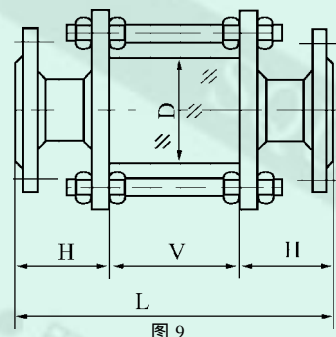


图 9

### 10、DSG-VIIIa压力容器视镜(表12图10)

表 12

公称直径 DN	公称压力 PN(MPa)	D	D1	b1	b2	H	螺柱	
							数量 n	直径 d
50	1.0	130	100	34	22	79	6	M12
	1.6	130	100	34	24	79	6	M12
	2.5	130	100	34	26	84	6	M12
80	1.0	160	130	36	24	86	8	M12
	1.6	160	130	36	26	91	8	M12
	2.5	160	130	36	28	96	8	M12
100	1.0	200	165	40	26	100	8	M16
	1.6	200	165	40	28	105	8	M16
125	1.0	225	190	40	28	105	8	M16
150	1.0	250	215	40	30	110	12	M16

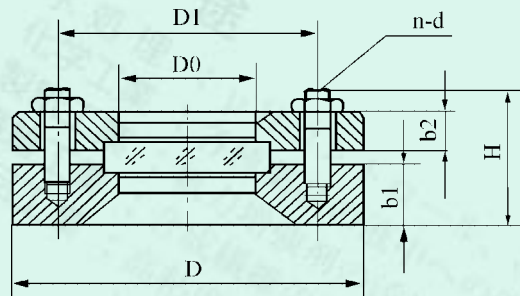


图 10

注：压力容器视镜参照 HGJ501-502-86 标准。工作温度 0 ~ 180

### 11、DSG-VIIIb压力容器带颈视镜(表13图11)

表 13

公称直径 DN	公称压力 PN(MPa)	D	D1	b1	b2	d <sub>H</sub> × S	h	H	螺柱	
									数量 n	直径 d
50	1.0	130	100	22	22	57 × 3.5	70	113	6	M12
	1.6	130	100	24	24	57 × 3.5	70	116	6	M12
	2.5	130	100	26	26	57 × 3.5	70	120	6	M12
80	1.0	160	130	24	24	89 × 4	70	120	8	M12
	1.6	160	130	26	26	89 × 4	70	127	8	M12
	2.5	160	130	28	28	89 × 4	70	128	8	M12
100	1.0	200	165	26	26	108 × 4	80	142	8	M16
	1.6	200	165	28	28	108 × 4	80	143	8	M16
125	1.0	225	190	28	28	133 × 4	80	143	8	M16
150	1.0	250	215	30	30	159 × 4.5	80	150	12	M16

注：压力容器视镜参照 HGJ501-502-86 标准。工作温度 0 ~ 180

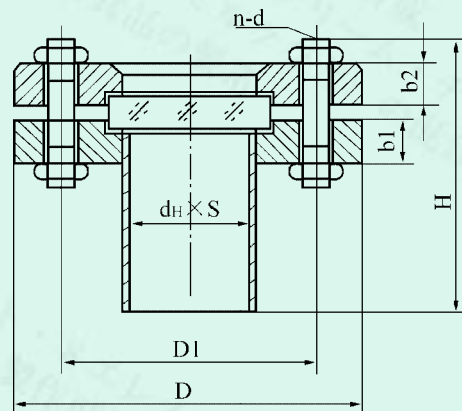


图 11

### 12、DSG-IXa单压异径型视镜(表14图12)

表 14

DN1 × DN2	L	D	H		适用工况
			PH2.5	PH0.6	
25 × 32	260	95	226	234	PN 0.25MPa 工作温度 0-180
41 × 50	320	140	226	278	
50 × 65	320	140	226	278	
65 × 80	360	165	300	308	
80 × 100	360	165	300	308	

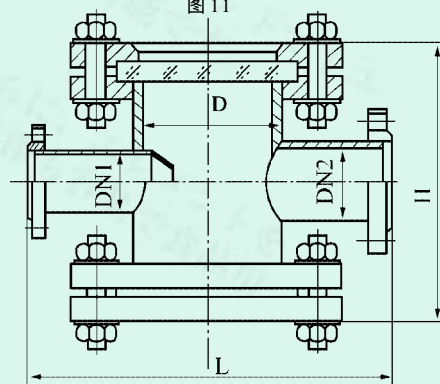


图 12

