

SFW型丝网阻火器

产品特性

大野公司生产的SFW型管道阻火器是一种安装于管端或靠近管端的管道中,阻止火焰以垂直传播和扩散的阻火器,广泛运用于加热炉燃料气、天然气、石油液化气的管路上,以及油气回收、气体净化、气体分析、煤矿瓦斯排放等系统,能有效地保证气体管道及气体使用点的安全运行。

工作原理

丝网阻火器应安装在燃料气或易燃液体蒸气进入喷嘴前的管道上。当喷嘴回火时,阻火器内金属丝网由于器壁效应转化为热能使火焰熄灭,阻止可燃气体和易燃液体蒸气火焰蔓延和防止回火而引起爆炸。

类型

1、SFW-I(见图1、表1)

接管公称直径 DN	结构尺寸(mm)		接管公称直径 DN	结构尺寸(mm)	
	D	L		D	L
15	215	338	65	335	460
20	215	344	80	335	460
25	215	350	100	335	460
32	280	376	125	440	506
40	280	376	150	440	510
50	280	376			

注:设计压力1.0MPa,设计温度 < 80 。

2、SFW-II(见图2、表2)

接管公称直径 DN	结构尺寸(mm)		接管公称直径 DN	结构尺寸(mm)	
	D	L		D	L
15	215	315	50	280	351
20	215	320	65	335	435
25	215	325	80	335	435
32	215	351	100	335	437
40	280	357			

注:设计压力1.0MPa,设计温度 $-80 \sim +400$ 。

3、SFW-III(见图3、表3)

接管公称直径 DN	结构尺寸(mm)		接管公称直径 DN	结构尺寸(mm)	
	D	L		D	L
200	535	770	350	755	890
225	535	770	400	755	890
250	640	820	450	975	1015
300	640	820	500	975	1175

注:设计压力1.0MPa,设计温度 $-80 \sim +400$ 。

4、SFW-IV(见图4、表4)

接管公称直径 DN	结构尺寸(mm)		接管公称直径 DN	结构尺寸(mm)		
	D	L		D	L	D × S
25	185	212	200	520	252	219 × S
40	195	212	250	580	282	273 × S
50	215	216	300	640	320	325 × S
80	280	220	350	705	357	377 × S
100	235	224	400	840	366	426 × S
150	405	248				

注:设计压力1.6MPa,设计温度100。

安装、维护与保养

- 1、为了确保阻火器的性能达到使用的目的,在安装阻火器前,必须认真阅读说明书,并仔细核对标牌与所装管线要求是否一致。
- 2、阻火器上的流向标记必须与介质流向一致。
- 3、每隔半年应检查一次。检查阻火层是否有堵塞、变形或腐蚀等缺陷。
- 4、被堵塞的阻火层应清洗干净,保证每个孔眼畅通,对于变形或腐蚀的阻火层应更换。
- 5、清洗阻火器芯件时,应采用高压蒸汽、非腐蚀性溶剂或压缩空气吹扫,不得采用锋利的硬件刷洗。
- 6、重新安装阻火层时,应更新垫片确认密封面已清洁和无损伤,不得漏气。

型号标注

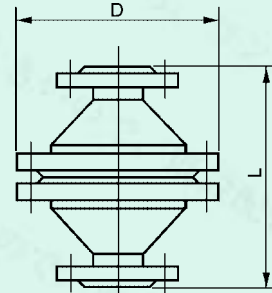
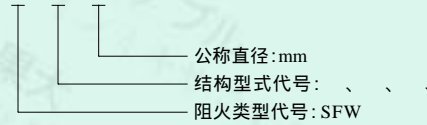


图1

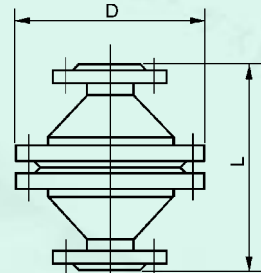


图2

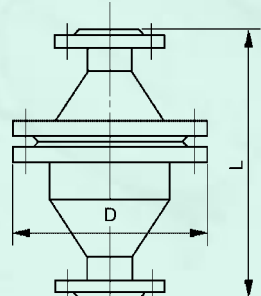


图3

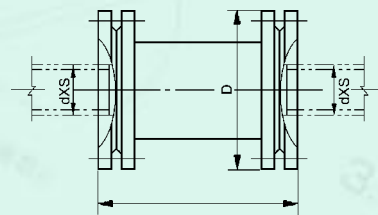


图4